




Codice abruzzese per il Partenariato diffuso ed inclusivo



Introduzione

Il presente regolamento stabilisce il Codice abruzzese per il Partenariato diffuso ed inclusivo funzionale agli accordi riferibili al ciclo di Programmazione regionale unitaria ed integrata 2021-2027:

- europea (risorse Fesr - Fse+ Feamp, Next Generation Eu)
- nazionale (risorse FSC)
- riconducibile al Bilancio proprio.



Il Codice Abruzzese

- stimola il dibattito di idee su modelli virtuosi e condivisi di sviluppo regionale, facilita l'assorbimento dei fondi europei, nazionali e regionali, ottimizza il loro impiego;
- costruisce un nesso tra fasi del programma e coinvolgimento di specifiche abilità partenariali e tra individuazione delle tipologie di stakeholders e specifiche esigenze di attuazione del programma nel corso del suo intero ciclo;
- dà luogo alla Comunità di prassi, modello organizzativo che, in applicazione del criterio della strategia partecipata, coinvolge l'intera rete dei soggetti allo scopo di facilitare la preparazione, l'attuazione, la sorveglianza e la valutazione del ciclo 2021-2027 di Programmazione europea, nazionale, regionale unitaria ed integrata.



Codice Abruzzese


Composizione e funzioni

Il Codice Abruzzese: composizione e funzioni

Composizione

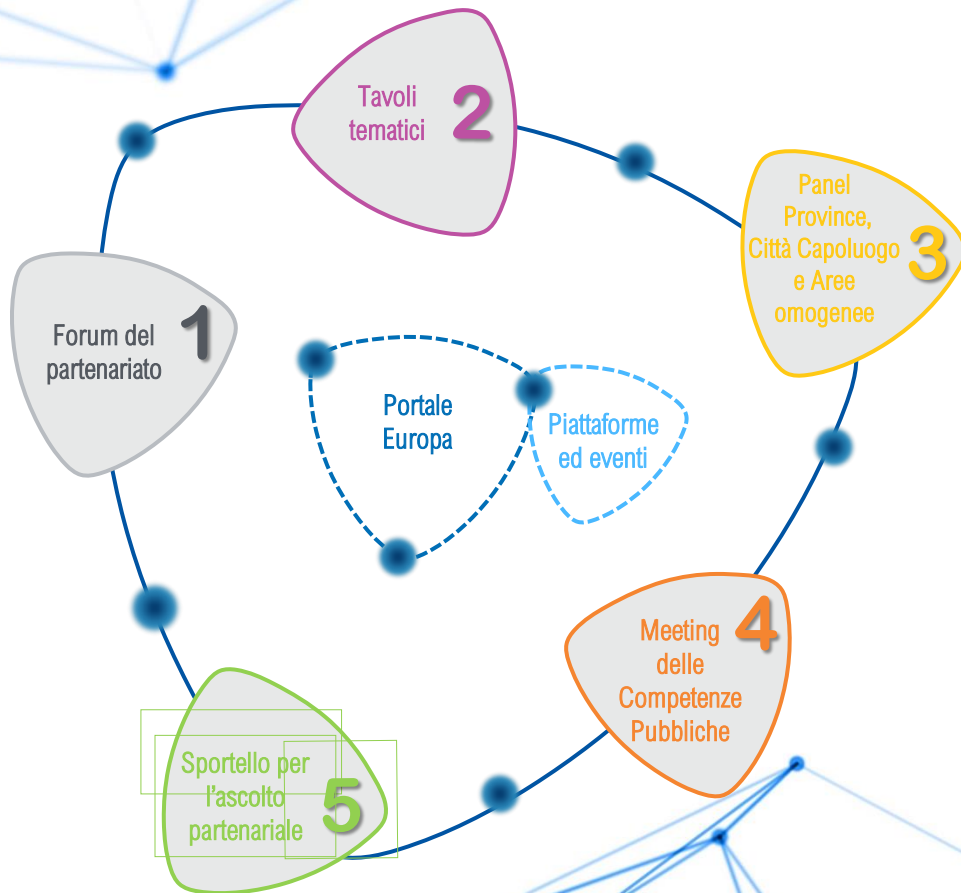
- Autorità pubbliche
- Parti economiche
- Parti sociali
- Rappresentanti società civile
- Università e Centri di Ricerca
- Associazioni ambientali
- Organizzazioni locali e di volontariato

Funzioni

- preparazione
 - attuazione
 - sorveglianza e controllo
 - valutazione
 - disseminazione del prossimo ciclo di programmazione Europea, Nazionale, Regionale unitaria ed integrata.
- 

Codice Abruzzese

Composizione



A background network diagram consisting of blue nodes connected by thin lines, forming a complex web. A large, dark blue, semi-transparent oval shape is positioned on the left side of the image.

Codice Abruzzese

Funzioni

Forum del
partenariato

1

Assemblea di tutti gli stakeholder
costituisce il luogo, all'interno della
Comunità di prassi, delle idee e della
competenza progettuale.

A decorative background featuring a network of blue lines and dots, resembling a molecular or digital structure. On the left, there is a dark blue, semi-circular shape with a glowing effect, containing the text 'Codice Abruzzese' and 'Funzioni'.

Codice Abruzzese

Funzioni

Tavoli
tematici **2**

Approfondimento Tecnico

Costituiti dai Capi Dipartimento, rappresentano il luogo nel quale si confrontano competenze interne e partenariato specialistico.



Codice Abruzzese

Funzioni

Panel
Province,
Città Capoluogo
e Aree
omogenee

3

Task Force

con competenze socio-economiche.
Agisce nelle fasi di disseminazione delle
conoscenze, di attuazione e controllo dei
programma.

Codice Abruzzese

Funzioni

Meeting
delle
Competenze
Pubbliche **4**

Valorizza gli enti

facenti parte del sistema regionale, dotati di provata competenza nelle specifiche materie oggetto di programmazione unitaria, europea e nazionale allo scopo di massimizzare i benefici del tessuto economico e sociale della Regione.

Codice Abruzzese

Funzioni

Sportello per
l'ascolto
partenariale

5

Risposte agli interpellanti

coordinato dal Capo Dipartimento della Presidenza, si compone di una task force tecnica in grado di dare risposte immediate alle richieste degli interpellanti.

Codice Abruzzese

Funzioni

Portale
Europa

Supporto al flusso informativo

in modo polidirezionale.

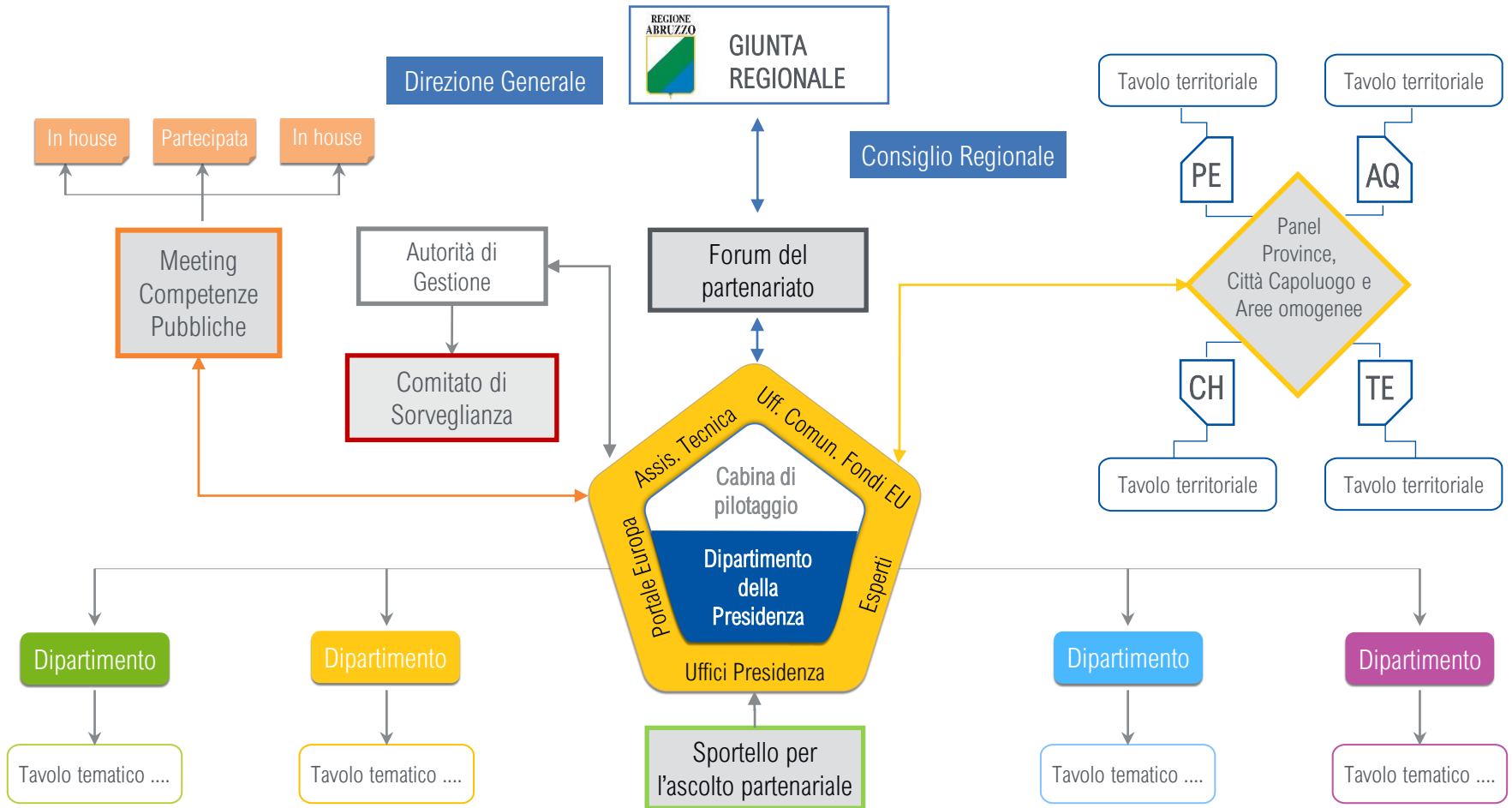
Strumento open government data e piazza virtuale per facilitare scambio e ricerca delle informazioni.

Piattaforme
ed eventi

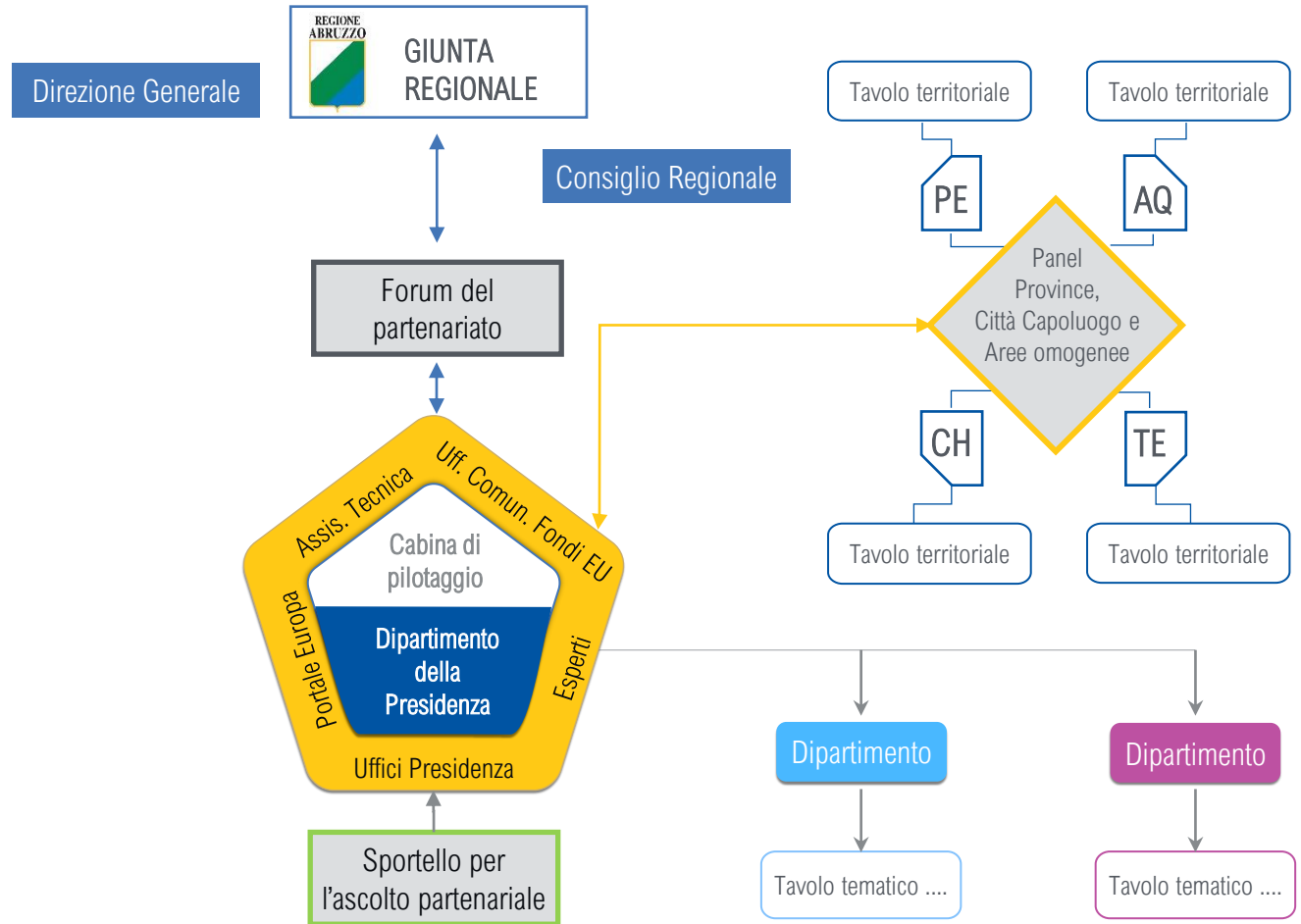
Flussi informativi bidirezionali

nell'ottica di rendere evidenti al grande pubblico le attività programmatiche, di attuazione e di pubblicità dei bandi, alla piattaforma saranno associati anche eventi in presenza..

Codice abruzzese per il Partenariato diffuso ed inclusivo



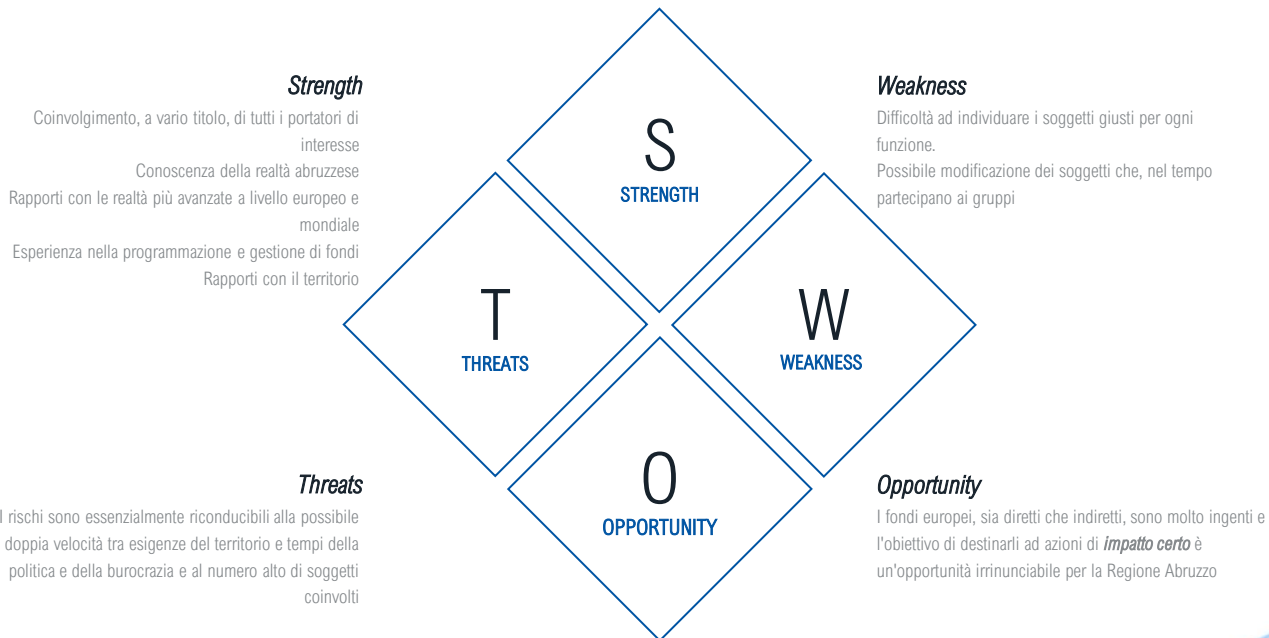
Codice abruzzese per il Partenariato diffuso ed inclusivo



La prima grande innovazione è il come e il quando spendere le risorse. E' necessario introdurre il principio secondo il quale le provvidenze economiche risultano davvero utili e visibili solo allorché raggiungano il destinatario finale ed i risultati attesi siano verificati e misurati. Il coinvolgimento di tutti è cruciale. Nel rispetto dei ruoli.

Codice Abruzzese

Analisi SWOT



Dipartimento della Presidenza
Ufficio Comunicazione fondi Europei e nazionali

